

Sortenspezifikation CKi®12

Rezeptur:

Co [%]	:	12
WC inkl. Doping [%]	:	88

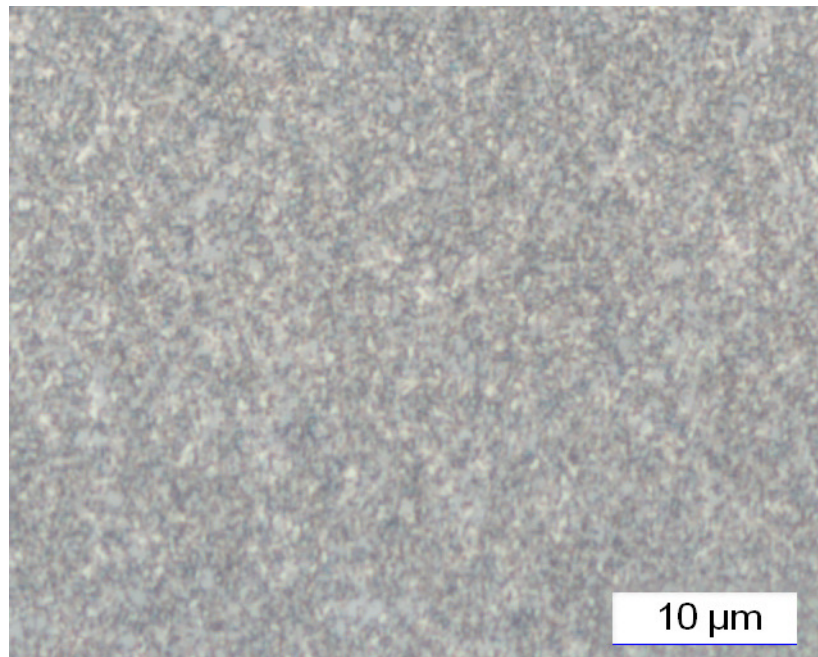
Physikalische Daten:	Sollwert	Toleranz
Dichte [g/cm ³]	: 14,05	± 0,15
Härte HV 30	: 1680	± 40
Bruchzähigkeit KIC [MNm ^{-3/2}]	: >9,7	
4π σ-Wert [μTm ³ /kg]	: 19,0	± 1,9
HC-Wert [kA/m]	: 26,8	± 3,0
Biegebruchfestigkeit [N/mm ²]	: >3800	

Porosität:

A: ≤ 02
B: 00
C: 00

Gefüge:

durchschnittliche Korngröße Wolframkarbid α	:	0,5 μm
Bindemittel β	:	gl. Vert.



1.500 x

Werkstoffdatenblatt CKi®12

Ultrafeinstkornsorte mit höchster
Zähigkeit und Härte, deshalb besonders
für die Bearbeitung harter Werkstoffe bei
Hochgeschwindigkeitsbearbeitung zu emp-
fehlen. Sehr gute Kantenstabilität bei sehr
schwierigen Zerspanungsbedingungen.
Geeignet für rundlaufende Werkzeuge zur
Bearbeitung von Titanlegierungen, warm-
festen Legierungen, austenitischen rost-
freien Stählen, gehärteten Stählen,
Grauguss und GFK.