

## Sortenspezifikation CKi®10

### Rezeptur:

Co [%]	:	10
WC inkl. Doping [%]	:	90

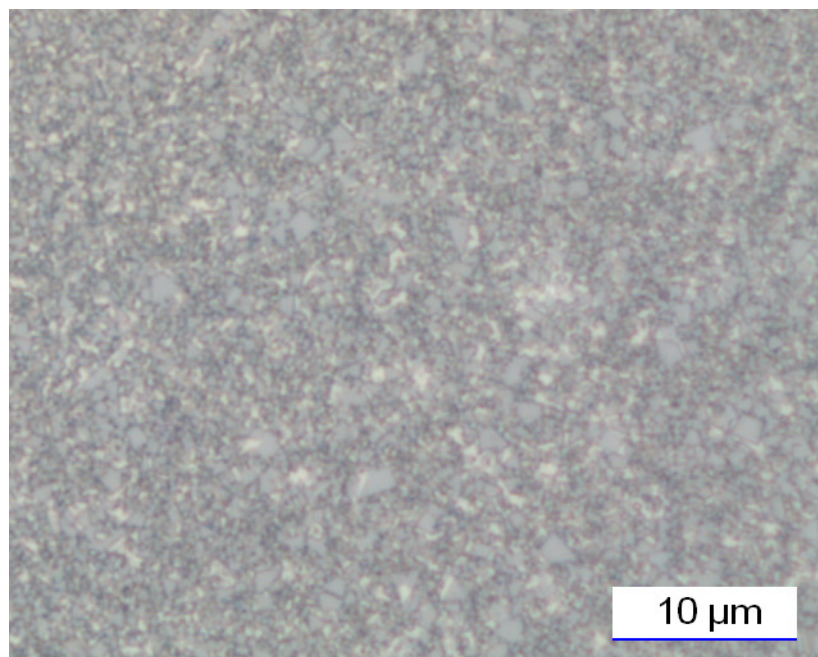
Physikalische Daten:	Sollwert	Toleranz
Dichte [g/cm <sup>3</sup> ]	: 14,45	± 0,15
Härte HV 30	: 1610	± 40
Bruchzähigkeit KIC [MNm <sup>-3/2</sup> ]	: >10,2	
4π σ-Wert [μTm <sup>3</sup> /kg]	: 16,5	± 1,6
HC-Wert [kA/m]	: 21,1	± 2,3
Biegebruchfestigkeit [N/mm <sup>2</sup> ]	: >3600	

### Porosität:

A: ≤ 02  
B: 00  
C: 00

### Gefüge:

durchschnittliche Korngröße Wolframkarbid α	:	0,6 μm
Bindemittel β	:	gl. Vert.



1.500 x

## Werkstoffdatenblatt CKi®10

Ultrafeinstkornsorte mit hoher Zähigkeit und Härte, deshalb besonders empfehlenswert für rundlaufende Werkzeuge zur Bearbeitung gehärteter Teile. Empfohlen für Schrapp- und Schlichtbearbeitung bei guter Kantenbeständigkeit und hoher Zähigkeit. Geeignet zur Bearbeitung von Titanlegierungen, warmfesten Legierungen, austenitischen rostfreien Stählen, Grauguss und GFK.